

KAREL NET **KONSOL**

KAREL NET **CM**

NET-KONSOL SUNUCU PROGRAMI

KURULUM KILAVUZU



08/2003

KAREL | **NET** | **KONSOL**

KAREL | **NET** | **CM**

NET-KONSOL SUNUCU PROGRAMI

KURULUM KILAVUZU

KAREL

KAREL
ELEKTRONİK
SANAYİ ve
TİCARET A.Ş.

İSTANBUL Tel:0.212.288.31.00 Fax:0.212.275.40.01 istanbul@karel.com.tr
ANKARA Tel:0.312.441.38.38 Fax:0.312.442.07.77 ankara@karel.com.tr
İZMİR Tel:0.232.445.55.55 Fax:0.232.441.73.73 izmir@karel.com.tr
ANTALYA Tel:0.242.323.13.13 Fax:0.242.323.09.83 antalya@karel.com.tr
VAN Tel:0.432.214.00.30 Fax:0.432.214.03.60 van@karel.com.tr
<http://www.karel.com.tr>

Net-KONSOL - Net-CM KK - REVAAC • 25/08/2003

KAREL bu dokümanda belirtilen ürün özelliklerinde, geliştirme ve iyileştirme yapmak amacı ile, önceden haber vermeden değişiklik yapabilir. Ürünlerde yazılım ve donanım versiyonlarına göre yazılanlardan farklı özellikler bulunabilir.

İÇİNDEKİLER

GENEL YAPI:	1
Tanıtım:.....	1
Santral ile Sunucu Bilgisayar Arasındaki Bağlantının Kurulması:.....	3
Uygunluk:.....	3
Sistem Konfigürasyonları:.....	3
KURULUM ÖZELLİKLERİ:	4
Kurulum Seçenekleri:.....	4
Net-Konsol Sunucu ve Net-CM Kurulum Seçenekleri:.....	6
Net-Konsol Sunucu ve Net-Konsol Kurulum Seçenekleri:.....	7
TCP/IP Protokolünün Kurulması:.....	8
KURULUM BASAMAKLARI:	11
Net-Konsol Sunucu, Net-Konsol (Sistem Yetkilisi İçin) ve Net-CM Kurulum Basamakları:.....	11
Net-Konsol (Normal Kullanıcı İçin) Kurulum Basamakları:.....	23
Sistem Yöneticisi Kurulumu:.....	26
TAPI Servis Sağlayıcı (TSP) Kurulumu:.....	29
Programları Kaldırma:.....	32

GENEL YAPI

TANITIM

Net-Konsol/Net-CM yazılım paketi, Karel telefon santralleri ile bir bilgisayar ağını tek noktada birleştiren ancak çok noktada kullanımına olanak tanıyan bir Bilgisayar-Telefon arabirim (CTI) modülüdür.

Çok amaçlı bu modül aşağıdaki birimlerden oluşmaktadır:

- 1) Net-Konsol Sunucu programı
 - 2) Net-Konsol programı
 - 3) Net-CM programı
 - 4) Sistem Yöneticisi
 - 5) TAPI Servis Sağlayıcı
- Net-Konsol Sunucu programı modülün haberleşme birimidir ve telefon santrali ile bilgisayar ağı arasındaki bağlantıyı sağlar.
 - Net-Konsol programı hem telefon santrallerinin bilgisayar üzerinden programlanmasını sağlar hem de abonelerin bilgisayar ağına bağlı bilgisayarlarından telefonlarını yönetmelerini sağlar.
 - Net-CM programı ise çağrı kayıtlarının bilgisayar tarafından işlenmesini sağlar.
 - Sistem Yöneticisi programı telefon santrallerinin bilgisayar üzerinden programlanmasını sağlar.
 - TAPI servis sağlayıcı ile TAPI standartını destekleyen programlardan (**Örneğin; Outlook, Outlook Express, Phone dialer v.s.**) arama gerçekleştirilebilir.

Bu paket sadece bir birimin kurulumu için kullanılabileceği gibi; bu birimlerden birden fazlasının ya da tamamının aynı anda kurulumu için de kullanılabilir.

Net-Konsol/Net-CM aşağıdaki parçalardan oluşur:

- 1 adet RS232 Kablosu
- 1 adet SEC232 Güvenlik Kilidi
- 1 adet CM48 Kartı (bu kart yalnızca programların MS48 versiyonları ile birlikte verilmektedir)
- 1 adet Program CD'si (üzerinde yazılıma özel seri numaraları ile birlikte).

SANTRAL İLE SUNUCU BİLGİSAYAR ARASINDAKİ BAĞLANTININ KURULMASI:

Santralınız MS48 ise CM48 kartını santralınıza yerleştiriniz. RS232 kablosu santral ile bilgisayar arasındaki bağlantıyı sağlamaktadır. RS232 kablosunun bir ucunu CM48 kartına bağladıktan sonra diğer ucunu SEC232 güvenlik kilidine takınız. Santralınız MS48 değilse RS232 kablosunun bir ucunu santralınızın CM girişine taktıktan sonra diğer ucunu SEC232 güvenlik kilidine takınız. Her iki durumda SEC232'nin diğer ucunu sunucu bilgisayarınızın (Net-Konsol Sunucu programının çalışacağı bilgisayarın) 9 pinli seri port girişine takınız.

UYGUNLUK:

Net-Konsol programı 3.11 versiyon öncesi santral epromlarıyla uyumlu değildir. MS26S santral içinse 1.08m versiyon öncesi ile uyumlu değildir.

SİSTEM KONFİGÜRASYONLARI:

Net-Konsol Sunucu, Net-Konsol, Net-CM, Sistem Yöneticisi ve TAPI Servis Sağlayıcı Windows 9.x ve üzeri işletim sistemlerine ihtiyaç duymaktadır. Gereksinim duyulan konfigürasyonlar bu işletim sistemlerinin ihtiyaç duydukları kadardır. Bunun üzeri konfigürasyonlar programların daha verimli çalışmasını sağlayacaktır.

Net-Konsol programında ana ekranın tam olarak görüntülenebilmesi için bu programın yükleneceği bilgisayarların ekran çözünürlüklerinin en az 800x600 olması tavsiye edilir.

Net-Konsol Sunucu programının santral ile istemciler arasındaki trafiği düzenlediği göz önüne alınırsa, bu trafiğin yoğunluğuna göre hızlı ve üzerinde yüklü programların çalışmadığı bir bilgisayarın seçilmesinde fayda vardır.

Ayrıca programlar bir kurulum CD'si içinde sunulduğu için programların kurulacağı bilgisayar(lar)da bir CD-ROM sürücüsüne ihtiyaç vardır. Kurulacak bilgisayar(lar)da CD-ROM sürücüsü yoksa, CD-ROM sürücüsü olan başka bir bilgisayarın sürücüsü paylaşılma açılarak ağ üzerinden programların kurulacağı bilgisayar(lar)da kurulum işlemi gerçekleştirilebilir.

KURULUM ÖZELLİKLERİ

KURULUM SEÇENEKLERİ :

Net-Konsol Sunucu programı yalnızca MS38S, MS48, MS128 ve MS224 santralleri için Net-Konsol, Net-CM, Sistem Yöneticisi ve TAPI Servis Sağlayıcı'ya sunuculuk yapmaktadır. MS26S ve DS200 santralleri için ise, yalnızca Net-CM programına sunuculuk yapmaktadır. Dolayısıyla Net-Konsol, Sistem Yöneticisi ve TAPI Servis Sağlayıcı MS26S ve DS200 santralleri ile kullanılamaz. Aşağıdaki tabloda mevcut santraller ve programlar arasındaki uyumluluk bilgileri verilmiştir.

	Net-Konsol Sunucu	Net-Konsol	Net-CM	Sistem Yöneticisi	TSP
MS26S	+	-	+	-	-
MS38S	+	+	+	+	+
MS48	+	+	+	+	+
MS128	+	+	+	+	+
MS224	+	+	+	+	+
DS200	+	-	+	-	-

Ayrıca sistemin kullanılacağı ortamdaki ihtiyaçlar doğrultusunda sistem değişik konfigürasyonlarda kurulabilir ve kullanılabilir. Tüm bu konfigürasyonlarda Net-Konsol Sunucu programının Net-Konsol, Net-CM, Sistem Yöneticisi ve TAPI Servis Sağlayıcı'nın çalışabilmesi için, bilgisayar ağı üzerinde santralin kablo ile bağlandığı bilgisayara yüklenmesi şarttır.

Net-Konsol ve Net-CM programları lisans gerektirmekte olup bu programların çalışabilmesi için Net-Konsol Sunucu programı konfigürasyon bilgilerine kullanıcı anahtarlarının girilmesi gerekmektedir (Bu konu daha sonraki bölümlerde anlatılmaktadır). Ancak sadece lisans gerektirmeyen programların (Sistem Yöneticisi, TAPI Servis Sağlayıcı vs.) kullanımı için Net-Konsol Sunucu programı /np parametresi ile çalıştırılmalıdır. Net-Konsol ve Net-CM programları için lisans satın alınmadıysa ve bu programlar kullanılmayacaksa, Net-Konsol Sunucu bu

parametre ile çalıştırılmalıdır. Net-Konsol Sunucu bu konumda çalışırken seri porta takılı bir güvenlik kilidi aramayacak ve lisans doğrulaması yapmayacak, ancak Net-Konsol ve Net-CM programlarına hizmet de etmeyecektir. Net-Konsol Sunucu programının bu konumda kullanımı için kullanıcı bu ayarlamayı kendisi yapmalıdır (Kurulum programının yarattığı Net-Konsol Sunucu kısa yolunun özellikleri ekrana çağrılarak /np parametresini girmelidir). Santral ile bilgisayarınızın seri portu arasına takılı bir güvenlik kilidi yoksa ve Net-Konsol Sunucu programı bu parametre ile çalıştırılmazsa bazı durumlarda Net-Konsol Sunucu programı lisans gerektirmeyen programlar için de doğru çalışmayabilir.

NET-KONSOL SUNUCU VE NET-CM KURULUM SEÇENEKLERİ:

Net-CM programının çalışabilmesi için Net-Konsol Sunucu programının, Karel MS26S, MS38S, MS48, MS128, MS224 veya DS200 santrallerinden birine seri portundan bağlı bir bilgisayara kurulması gerekmektedir. Net-Konsol Sunucu programı DDE (Dynamic Data Exchange), NetDDE (Net Dynamic Data Exchange) veya TCP/IP protokolü kullanarak Net-CM programı ile haberleşmektedir.

Microsoft Ağ ortamı mevcut değilse ya da Microsoft Ağ İstemcisi yüklü değilse, Net-Konsol Sunucu ve Net-CM programları aynı bilgisayara yüklenebilir. Bu durumda iki program arasında DDE (Dynamic Data Exchange) protokolü ile haberleşme gerçekleşecektir. Bu durum için herhangi bir ağ yapılandırmasına gerek yoktur.

Microsoft Ağ ortamı mevcutsa ve Microsoft Ağ İstemcisi yüklü ise, Net-Konsol Sunucu ve Net-CM programları (istenirse) ayrı ayrı bilgisayarlara yüklenebilir. Bu durumda iki program arasında NetDDE(Net Dynamic Data Exchange) veya TCP/IP protokolü ile haberleşme gerçekleşecektir. Bu durum için yalnızca Microsoft Ağ ortamının mevcut olması yeterlidir. İki program arasındaki iletişimi sağlamak için tek yapılması gereken Net-CM programının konfigürasyon bilgileri girilirken eğer iletişim protokolü NetDDE seçildiyse Net-Konsol Sunucu programının çalıştığı PC'nin Microsoft Ağ'ı üzerindeki adının girilmesi, eğer iletişim protokolü olarak TCP/IP seçildiyse Net-Konsol Sunucu programının çalıştığı PC'nin adresinin (IP adresi ya da PC'nin ağ üzerindeki adı) girilmesidir.

Bu mevcut ağ yapısı içerisinde Net-CM programını birden fazla bilgisayardan (aynı anda olmamak şartıyla) çalıştırmak da mümkündür. Bunun için Net-CM programı ağ üzerinde herhangi bir bilgisayara kurulup, (bu Net-Konsol Sunucu programının yüklendiği bilgisayar da olabilir) programın kurulduğu dizin programı kullanacak diğer kişilere tüm yetkiler verilerek paylaşımına açılmalıdır. Bu durumda programı uzaktan kullanacak kişiler paylaşılan dizini bir ağ sürücüsü olarak atamalıdır.

NET-KONSOL SUNUCU VE NET-KONSOL KURULUM SEÇENEKLERİ:

Net-Konsol programının çalışabilmesi için Net-Konsol Sunucu programının, Karel MS serisi bir santrale (MS38S, MS48, MS48 ISDN, MS128 veya MS224) seri portundan bağlı bir bilgisayara kurulması gerekmektedir. Net-Konsol Sunucu programı TCP/IP protokolü kullanarak Net-Konsol programlarıyla haberleşmektedir. Dolayısıyla Net-Konsol programının çalışabilmesi için kesinlikle TCP/IP protokolünün yüklü olduğu bir bilgisayara ihtiyaç vardır.

Net-Konsol programı tek bir PC'ye kurulacaksa, öncelikle bu PC'de TCP/IP protokolünün yüklü olması gerekmektedir. Tek bir PC'ye kurulumlarda Net-Konsol programına sunucu adresi olarak 127.0.0.1 girilebilir.

Net-Konsol programı birden fazla PC'ye kurulacaksa, öncelikle bu PC'lerin tümünde TCP/IP protokolünün yüklü olması gerekmektedir. Sadece sistem yetkilisi kurulumunda sunucu adresi kullanıcıya sorulacaktır. Bu durumda sunucu adresi (Net-Konsol Sunucu programının çalıştığı PC'nin IP numarası ya da adı) doğru olarak girilmelidir. Sistem yetkilisi kurulumunun ardından, sistem yetkilisi olarak sisteme girilip, kullanıcı bilgilerinin girildiği Kullanıcı Yöneticisi penceresinde her bir kullanıcı için aynı sunucu adresi girilmelidir.

Ayrıca Net-Konsol programlarının ortak kullandıkları veri tabanı dosyaları için de ağ üzerinde, programı kullanacak kişilere tüm yetkilerle paylaşımına açılmış ortak bir dizine ihtiyaç vardır.

TCP/IP PROTOKOLÜNÜN KURULMASI:

TCP/IP protokolünün yüklü olup olmadığının kontrolü:

* Windows 9.x / ME işletim sistemleri için

- "Denetim Masası"ndan "Ağ" simgesine tıklayın. "Yapılandırma" sayfasında yüklü ağ bileşenlerini göreceksiniz.
- Ağ bileşenleri arasında TCP/IP varsa, TCP/IP protokolü yüklü demektir. Pencereyi kapatabilirsiniz.
- Ağ bileşenleri arasında TCP/IP yoksa, yüklemeniz gerekecektir. Net-Konsol programının birden fazla lisansını satın aldıysanız programı kullanacak tüm bilgisayarlar için TCP/IP'nin yüklenmesi konusunda sistem yetkilisine başvurunuz. Eğer Net-Konsol programını tek kullanıcı lisansı ile satın almışsanız ve ağ ortamı kurulu değilse, aynı zamanda programın yükleneceği bilgisayarda Ethernet kartı ya da modem bulunmuyorsa, standart bir modem kurulumu gerçekleştirilerek sanki sistemde bir modem varmış gibi TCP/IP protokolü kurulabilir.

* Windows NT için

- "Denetim Masası"ndan "Ağ" simgesine tıklayın.
- Protokol sayfasında TCP/IP varsa bir şey yapılmasına gerek yoktur. Pencereyi kapatabilirsiniz.
- Protokol sayfasında TCP/IP yoksa yüklemeniz gerekecektir. Net-Konsol programının birden fazla lisansını satın aldıysanız programı kullanacak tüm PC'ler için TCP/IP'nin yüklenmesi konusunda sistem yetkilisine başvurunuz. Eğer Net-Konsol programını tek kullanıcı lisansı ile satın almışsanız ve TCP/IP protokolü kurulu değilse, tek başına TCP/IP protokolü kurulabilir.

* Windows 2000 için

- Windows 2000'de TCP/IP yüklü olarak gelmektedir.

Tek Kullanıcı Net-Konsol Kullanımı için Ağ Ortamının Bulunmadığı Bir Bilgisayara TCP/IP Kurulumu: (Windows 9.x / ME)

- "Denetim Masası"ndan "Modem" simgesine tıklayın.
- Sisteminizde modem kurulu olmadığı için Windows'un modemi tanıması mümkün olmadığından modemi listeden seçmek istediğinizi belirterek "İleri" tuşuna basın.
- Karşınıza gelen listeden Standart modemler arasından herhangi birini seçin ve "İleri" tuşuna basın.
- Sistem, Modem için bir seri port seçmenizi isteyecektir. Tek kullanıcılu kurulum gerçekleştireceğinizden Net-Konsol Sunucu programını da aynı bilgisayara yükleyeceksiniz. Net-Konsol Sunucu programı santral ile seri port yoluyla haberleşeceği için, Modem için seçtiğiniz seri port, santralin RS232 kablosunu bağlayacağınız seri porttan farklı olmalıdır. Uygun portu seçtikten sonra tekrar "İleri" tuşuna basarak Modem kurulumunu bitirin.
- Şimdi sisteminize Çevirmeli Ağ Bağdaştırıcısı ve TCP/IP protokolünü kurmanız gerekmektedir. Bunun için "Denetim Masası"ndan "Ağ" simgesine tıklayın.
- "Yapılandırma" sayfasındayken "Ekle" tuşuna basın.
- Ağ bileşeni türünü seçmeniz gereken pencerede bağdaştırıcı'yı seçin ve Ekle tuşuna basın.
- Gelen pencerede soldaki listeden "Microsoft", sağdaki listeden de "Çevirmeli Ağ Bağdaştırıcısı"nı seçin ve "Tamam" tuşuna basın.
- Ağ bileşeni türünü seçmeniz gereken pencerede bu kez "Protokol"u seçin ve "Ekle" tuşuna basın.
- Gelen pencerede, soldaki listeden "Microsoft", sağdaki listeden "TCP/IP"yi seçerek Tamam tuşuna basın.

- Windows yeniden başlatılacaktır. Windows tekrar açıldığında artık Net-Konsol programını tek kullanıcı çalıştırabilmek için gerekli ağ yapılandırması sisteminizde hazır olacaktır. Net-Konsol programını kurarken Net-Konsol

Sunucu programının çalıştığı bilgisayarın IP numarası istendiğinde (aynı bilgisayar olduğu için) 127.0.0.1 girmelisiniz.

Tek Kullanıcı Net-Konsol Kullanımı için Ağ Ortamının Bulunmadığı Bir Bilgisayara TCP/IP Kurulumu: (Windows NT)

- "Denetim Masası"ndan "Ağ" simgesine tıklayın.
- Protokol sayfasında "Ekle" tuşuna basın. Listedeki TCP/IP protokolünü seçin.
- DHCP kullanmak isteyip istemediğiniz sorulursa "Hayır" tuşuna basın.
- Yükleme işlemi bitince Ağ penceresi altındaki "Kapat" tuşuna basın. Bilgisayarınız yeniden başlatılacaktır.
- Net-Konsol sunucu programı programının çalıştığı PC'nin IP numarası istendiğinde (aynı PC olduğu için) 127.0.0.1 girmelisiniz.

Önemli Not:

Programların kurulacağı bilgisayarlarda, kurulum öncesi tüm programların kapatılması tavsiye edilir. Özellikle Net-Konsol programının BDE kurulumu sırasında "Norton Antivirus" programının "Auto-Protect" özelliğinin deaktive edilmesi gerekmektedir. Bunun gibi sisteminizde çalışan diğer programların da sorun yaratabileceği ihtimaline karşı kurulum öncesi Windows altında çalışan tüm uygulamaları kapatın.

KURULUM BASAMAKLARI

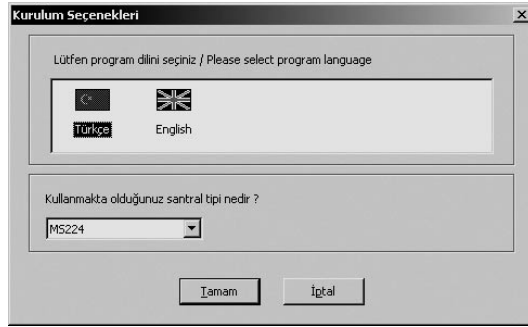
Bu bölümde Net-Konsol / Net-CM modülünü oluşturan tüm programların sisteme yükleneneceği varsayımı ile kurulum aşamaları anlatılmıştır. Net-Konsol Sunucu programı diğer programların çalışabilmesi için kurulmak zorundadır. Diğer programlar yüklenmeyecekse ilgili aşamalar atlanmalıdır. NT tabanlı windows işletim sistemlerinin yüklü olduğu bilgisayarlara programların kurulması ya da kaldırılması öncesi, sisteme "Administrator" yetkileri ile donatılmış bir kullanıcı olarak girilmesi gerekmektedir.

NET-KONSOL SUNUCU, NET-KONSOL (SİSTEM YETKİLİSİ İÇİN) VE NET-CM KURULUM BASAMAKLARI:

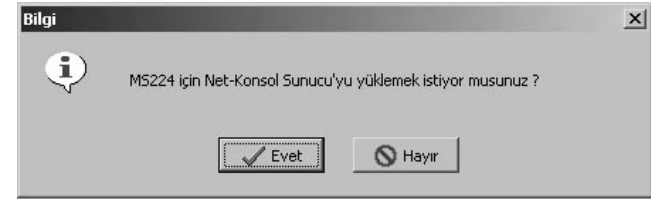
- Öncelikle Net-Konsol Sunucu, Net-Konsol ve Net-CM programlarını kuracağınız bilgisayarları belirleyin.
- Net-Konsol Sunucu programı Karel santralınıza seri portundan bağlı, Net-Konsol program(lar)ı kullanılacaksa sabit (değişmeyen) bir IP numarası olan, Net-CM programı uzaktan çalıştırılacaksa Microsoft Ağ İstemcisinin yüklü olduğu bir bilgisayar olmalıdır. Hangi ağ protokollerinin yüklü olduğunu Denetim Masası'ndan Ağ simgesi seçilerek görülebilir.
- Eğer Net-CM ve Net-Konsol Sunucu programı aynı PC'de çalışacaklarsa herhangi bir ağ protokolüne ihtiyaç yoktur, bu durumda iletişim protokolü DDE (Dynamic Data Exchange)'dir. Net-CM programı ve Net-Konsol Sunucu programı ayrı PC'lerde çalışacaklarsa, her iki PC'de de Microsoft Ağ İstemcisi protokolünün ve/veya TCP/IP protokolünün yüklü ve çalışıyor olması gerekmektedir, bu durumdaysa iletişim protokolü NetDDE (Network Dynamic Data Exchange) ya da TCP/IP olmalıdır.
- Net-Konsol programları kurulmadan önce, eğer Net-Konsol ve Net-Konsol Sunucu programları aynı PC'de çalışacaklarsa o PC'de TCP/IP protokolünün yüklü ve çalışıyor olduğu kontrol edilir. Bu durumda sunucu adresi olarak

127.0.0.1 kullanılarak iletişim sağlanabilir. Net-Konsol ve Net-Konsol Sunucu programları ayrı PC'lerde çalışacaklarsa (birden fazla kullanıcının Net-Konsol programını kuracağı durumda da bu durum geçerlidir) bu durumda Net-Konsol Sunucu programının yükleneceği PC'de ve Net-Konsol programlarının yükleneceği PC'lerde TCP/IP protokolünün yüklenmiş ve çalışıyor olması gerekmektedir. Bu durumda sunucu adresi olarak Net-Konsol Sunucu programının çalıştığı PC'nin adresi (IP numarası ya da adı) girilmelidir.

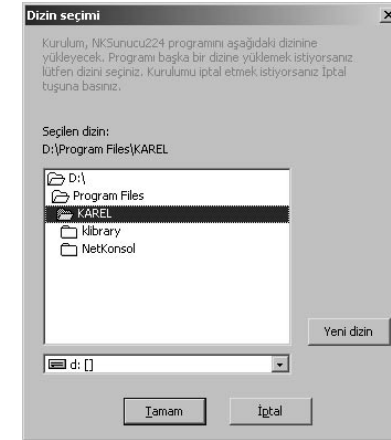
- Net-Konsol Sunucu programının çalışacağı bilgisayarı seçtikten sonra o bilgisayar üzerinden kurulum programını çalıştırın. Sisteminizin otomatik data CD'lerini kaldırma opsiyonu kaldırılmadıysa CD'yi takar takmaz kurulum programı çalışmalıdır.



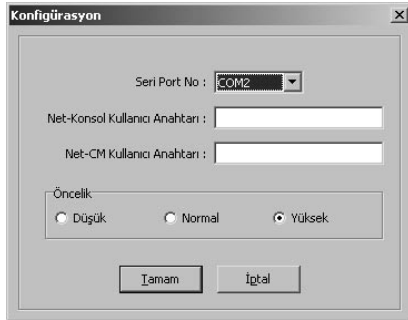
- Kurulumun ilk adımı olarak kurulacak programların dilini ve kurulacak programların haberleşeceği santral tipini listeden seçin ve "Tamam" tuşuna basın. CD'nin üzerinde gelen kullanıcı anahtarları ürüne özgü anahtarlar olduğu için, bu bilgileri lisansını satın aldığınız ürüne uygun olarak seçmelisiniz, aksi halde programları çalıştıramazsınız.
- Net-Konsol Sunucu programını kurmak için fare ile "Net-Konsol Sunucusu" yazısının ya da yanındaki simgenin üzerine gelerek seçin.
- Kurulum programı seçtiğiniz santral tipi için sunucu programını kurmak isteyip istemediğinizi soracaktır. "Evet" tuşuna basın.



- Kurulum programı daha sonra sunucu programını yüklemek istediğiniz dizini size soracaktır. Yeni bir dizin seçmez iseniz kurulum programı sunucuyu otomatik olarak program dosyalarının bulunduğu dizin altında KAREL dizini altına yükleyecektir (C:\Program Files\KAREL\NKSunucu48 gibi). Eğer başka bir dizine ya da sürücüye yüklemek isterseniz dizin ağacından istediğiniz dizini seçebilirsiniz ya da seçtiğiniz bir dizin altında yeni bir dizin yaratmak isterseniz "Yeni Dizin" tuşuna basarak bunu gerçekleştirebilirsiniz. Kurulum dizinini seçtikten sonra "Tamam" tuşuna basarak ilerleyebilirsiniz.



- Bu aşamada kurulum programı Net-Konsol Sunucu programının çalışması için gerekli dosyaları seçtiğiniz dizinin altına kopyalayacaktır. Kopyalama işleminin tamamlanmasını bekleyin.
- Kopyalama işlemi tamamlandığında bu kez Net-Konsol Sunucu programının doğru çalışması için gerekli parametreleri girmeniz istenecektir. Santralinizin bağlı olduğu seri portu "COM Port No:" yazısının karşısındaki listeden seçin. Eğer Net-Konsol lisansını satın aldıysanız kurulum CD'niz ile gelen Net-Konsol kullanıcı anahtarını, eğer Net-CM lisansını satın aldıysanız CD üzerindeki Net-CM kullanıcı anahtarını uygun alanlara girin. Eğer iki ürünün lisansını da satın aldıysanız bu iki anahtar numara CD'nizin üzerinde birlikte bulunacaktır. Her ikisini de girin. Son olarak Net-Konsol Sunucu programının öncelik seviyesini seçin. Seviye olarak "Yüksek" seçilirse sisteminiz Net-Konsol Sunucu programına sisteminizde çalışan diğer programlara göre öncelik tanıyacağından diğer programlarınız daha yavaş çalışacaktır, "Normal" seçilirse sisteminiz Net-Konsol Sunucu programına sisteminizde çalışan diğer programlarla aynı önceliği verecektir, "Düşük" seçilirse sisteminiz Net-Konsol Sunucu programına sisteminizde çalışan diğer programlara göre daha az öncelik tanıyacaktır. Net-Konsol Sunucu programının çalıştığı bilgisayarda çalışan diğer programların durumuna göre en uygun seçimi yapmalısınız. Seviye seçiminin ardından "Tamam" tuşuna basarak Net-Konsol Sunucu programının kurulumunu tamamlayın.



- Son olarak kurulum programı Net-Konsol Sunucu programına ait simgeleri başlangıç menüsüne ekleyecek ve kurulumun tamamlandığı yönünde sizi uyaracaktır. Kurulum programı bu uyarı mesajı ile birlikte size Net-Konsol Sunucu programının yüklendiği bilgisayarın adını söyleyecektir. Bu bilgiyi diğer programların kurulumu sırasında sunucu adresi istendiğinde girebilirsiniz. "Tamam" tuşuna basarak bu uyarı penceresini kapatabilirsiniz. Böylece Net-Konsol Sunucu programının kurulumunu tamamlamış olunuz.
- Eğer Net-CM programının lisansını satın almışsanız, Net-CM programını yükleyeceğiniz bilgisayarı önceden anlatıldığı gibi belirlemiş olmalısınız. Eğer Net-Konsol Sunucu programı ile aynı bilgisayara yükleyecekseniz, kurulum programından çıkmadan Net-CM kurulumunu da başlatabilirsiniz. Eğer Net-CM programını başka bir bilgisayara yüklemeye karar verdiyseniz kurulum programından çıkıp, kurulum CD'sini çıkartın ve Net-CM programını yükleyeceğiniz bilgisayara yerleştirin ve kurulum programını çalıştırın. Sisteminizin otomatik data CD'lerini çalıştırma opsiyonu kaldırılmadıysa CD'yi takar takmaz kurulum programı çalışmalıdır.
- Kurulumu yeniden başlatmışsanız, yine kurulumun ilk adımı olarak kurulacak programların dilini ve kurulacak programların haberleşeceği santral tipini listeden seçin ve "Tamam" tuşuna basın.
- Net-CM programını kurmak için fare ile "Net-CM" yazısının ya da yanındaki simgenin üzerine gelerek seçin.
- Kurulum programı Net-CM programını kurmak isteyip istemediğinizi soracaktır. "Evet" tuşuna basın.

- Kurulum programı daha sonra Net-CM programını yüklemek istediğiniz dizini size soracaktır. Yeni bir dizin seçmez iseniz kurulum programı Net-CM'yi otomatik olarak program dosyalarının bulunduğu dizin altında KAREL dizini altına yükleyecektir (C:\Program Files\KAREL\Net-CM gibi). Eğer başka bir dizine ya da sürücüyü yüklemek isterseniz dizin ağacından istediğiniz dizini seçebilirsiniz ya da seçtiğiniz bir dizin altında yeni bir dizin yaratmak isterseniz "Yeni Dizin" tuşuna basarak bunu gerçekleştirebilirsiniz. Kurulum dizinini seçtikten sonra "Tamam" tuşuna basarak ilerleyebilirsiniz.
- Bu aşamada kurulum programı Net-CM programının çalışması için gerekli dosyaları seçtiğiniz dizinin altına kopyalayacaktır. Kopyalama işleminin tamamlanmasını bekleyin.
- Kopyalama işlemi tamamlandığında bu kez Net-CM programının doğru çalışması için gerekli parametreleri girmeniz istenecektir. Çağrı kayıt bilgilerini yetkisiz kimselerin görmesini ve değiştirmesini engellemek için programa şifre verebilirsiniz. Bu şifre Net-CM programına girerken sorulacak şifredir. Ayrıca Çağrı kayıt bilgilerinin arşivi sırasında ana dosyadan kayıtları silme işlemi için de bu şifre kullanılacaktır. Bu nedenle bu şifrenin unutulmaması gereklidir. Şifre girişini yaptıktan sonra programın her çalıştırıldığında şifre sormasını istiyorsanız "Program açılışında şifre sorulsun mu ?" sorusunun altında "Evet" seçeneğini işaretleyin, istemiyorsanız "Hayır"ı işaretleyin. Ancak "Hayır"ı işaretlemiş olsanız da arşivleme işlemi sırasında kayıtların ana dosyadan silinmesini istediğinizde program bu şifreyi girmenizi isteyecektir. "Ücret" kısmına 1 kontür'ün para değerini girin. Bu değer tamsayı ya da ondalıklı bir sayı olabilir (10000 gibi ya da 1.25 gibi, ondalıklı değerlerde nokta "." kullanın). Kontür ücreti santralınıza PTT'den kontür sinyali geliyorsa ve dış hat için kontür ile ücretlenme yapmasını isterseniz kullanılacaktır. "Şirket Adı" bölümüne şirketinizin adını girerseniz bazı raporların başında bu isim yeracaktır. "Sunucu Adı" bölümünde girilmesi istenen, Net-Konsol Sunucu programının yüklü olduğu PC'nin Microsoft Ağ'ı üzerindeki adı ya da IP adresidir.

Eğer Net-CM'yi Net-Konsol Sunucusu ile aynı PC'ye yüklediyseniz ve Net-CM'yi ağ üzerinden başka bir PC'den çalıştırmayacaksanız bu alanı boş bırakarak iletişim protokolü olarak DDE seçebilirsiniz. Ancak Net-CM'yi Net-Konsol Sunucusu'nun yüklü olduğu PC'den başka bir PC'ye yüklemek istiyorsanız veya Net-CM'yi Net-Konsol Sunucusu'nun yüklü olduğu PC'ye yükleyip ağ üzerinde başka PC'lerden de çalıştırmak istiyorsanız bu alana Net-Konsol Sunucusu'nun yüklü olduğu PC'nin Microsoft Ağ'ı üzerindeki adını ya da IP adresini girerek iletişim protokolü olarak NetDDE ya da TCP/IP seçmelisiniz. Aksi halde Net-CM programı Net-Konsol Sunucu programı ile iletişimi sağlayamayacak ve çağrı kayıt bilgilerinin santralınızdan alamayacaktır. Son olarak "Tamam" tuşuna basarak Net-CM programının kurulumunu tamamlayın.

- Son olarak kurulum programı Net-CM programına ait simgeleri başlangıç menüsüne ekleyecek ve kurulumun tamamlandığı yönünde sizi uyaracaktır. "Tamam" tuşuna basarak bu uyarı penceresini kapatabilirsiniz. Böylece Net-CM programının kurulumunu da tamamlamış olunuz. Net-CM programı başka kullanıcılar tarafından da zaman zaman kullanılacaktır (aynı anda olmamak şartıyla, çünkü Net-CM çok kullanıcı bir program değildir) Net-CM programının kurulduğu dizin ağ üzerinden bu programı kullanacak kişilere tüm yetkiler verilerek paylaşımına açılmalıdır. Bu durumda bu kişilerin PC'lerinde paylaşılan dizin bir ağ sürücüsü olarak atandıktan sonra Net-CM programına birer kısayol yaratılması gerekir.
- Eğer Net-Konsol programının lisansını satın almışsanız, Net-Konsol programını yükleyeceğiniz bilgisayarları önceden anlatıldığı gibi belirlemiş olmalısınız. Net-Konsol programı içerisinde yer alan ortak rehber veritabanı (tüm aboneleri ilgilendiren telefon kayıtlarının bulunduğu veritabanı) ve kullanıcılara ait bilgilerin bulunduğu veritabanı dosyalarının ortak bir dizin altında bulunması gerekmektedir. Net-Konsol kurulumunu çalıştırmadan önce tüm abonelerin erişebileceği ortak bir dizin, ağ üzerinde herhangi bir makine oluşturulmalı ve programı kullanacak kişilere tüm yetkilerin verilmesi gerekmektedir. Böyle bir dizin hazırlandıktan sonra Net-Konsol kurulumuna geçilebilir.
- Net-Konsol programını sistem yetkilisi olarak kurmadan önce, bu programı kullanan başka kullanıcılar varsa sistemden çıkartılmalıdır. Çünkü sistem yetkilisi olarak kurulum sırasında ortak veritabanlarının hiç bir kullanıcı tarafından kullanılmaması gerekmektedir.
- Eğer Net-Konsol programını Net-Konsol Sunucu programı ile aynı bilgisayara yükleyecekseniz, kurulum programından çıkmadan Net-Konsol kurulumunu da başlatabilirsiniz. Eğer Net-Konsol programını başka bir bilgisayara yüklemeye karar verdiyseniz kurulum programından çıkıp, kurulum CD'sini çıkartın ve Net-Konsol programını yükleyeceğiniz bilgisayara yerleştirin ve kurulum programını çalıştırın. Sisteminizin otomatik data CD'lerini çalışma opsiyonu kaldırılmıyorsa CD'yi takar takmaz kurulum programı çalışmalıdır.

- Net-Konsol programı iki farklı modda çalışmaktadır: Sistem Yetkilisi ve Normal Kullanıcı. Sistem yetkilisi Net-Konsol programını kullanarak normal bir kullanıcının yaptığı tüm işleri yapabilmekte, bunun yanı sıra diğer kullanıcılara ait bilgilere erişip bunları değiştirebilmekte, ortak rehberi oluşturabilmekte, santralin tüm parametrelerini düzenleyebilmektedir. Net-Konsol programı sistem yetkilisi olarak kurulduğunda diğer kurulumlardan farklı olarak ortak veritabanlarının kopyalanması gereken dizinin seçimi vardır ve bu seçim doğrultusunda tüm kullanıcılar için önceden oluşturulmuş ortak dizine bu dosyalar kopyalanacaktır. Bu kopyalama işlem bir kez yapılır, diğer kullanıcılar kurulum sırasında sadece bu dizinin yerini seçeceklerdir. Ayrıca kullanıcı hesaplarını sistem yetkilisi düzenleyeceği için ilk olarak sistem yetkilisi olarak Net-Konsol programının kurulması, ortak veritabanlarının yerinin ve kullanıcı hesaplarının belirlenmesi gerekmektedir. Net-Konsol programı aynı bilgisayardan farklı kullanıcı hesapları kullanılarak çalıştırılabilir. Örneğin, sistem yetkilisi herhangi bir kullanıcının Net-Konsol programını kullanarak kendi kullanıcı adı ve şifresiyle sisteme girebilir ve sistem yetkilisi olarak kendi bilgisayarından gerçekleştirdiği tüm işlemleri o bilgisayardan da gerçekleştirebilir (Görüşme kontrolü dışında, çünkü diğer bilgisayara yüklenen Net-Konsol programı o kişinin telefon hattını ancak yine o kişinin kullanmasına izin verecektir. Bu çalışma modu, Net-Konsol programı içerisinde misafir kullanıcı modu olarak geçmektedir). Bu nedenle özellikle sistem yetkilisi şifresi santralinizin güvenliği açısından yalnızca sistem yetkilisi tarafından bilinmelidir.
- Net-Konsol programını sistem yetkilisi olarak kurmak için "Net-Konsol (Sistem Yetkilisi)" yazısının ya da yanındaki simgenin üzerine gelerek seçin.
- Kurulum programı Net-Konsol programını "Sistem Yöneticisi" olarak kurmak isteyip istemediğinizi soracaktır. "Evet" tuşuna basın.

- Net-Konsol programının, veritabanlarının erişimi ve yönetimi için gerekli olan "Borland Database Engine" programının kurulmasına ihtiyacı vardır. Kurulum programı, bu programın daha önce sisteminizde yüklü olup olmadığına, yüklü ise CD'nizdeki sürümden daha eski bir sürüm olup olmadığına bakarak CD'nizdeki "Borland Database Engine" programının yüklenip yüklenmemesi gerektiğine karar verir. Eğer yüklenmesi gerektiğine karar verdiyse, yükleme otomatik olarak başlayacaktır. Yapmanız gereken bu programın yüklenmesini sonuna kadar beklemektir. "Borland Database Engine" programı yükledikten sonra, kurulum programı sizi yüklediğine dair uyaracaktır. Bu işlem bittikten sonra kurulum programı sizden kullanıcı bilgileri ve ortak kayıtların tutulacağı dizini seçmenizi isteyecektir. Bu dizini daha önce oluşturmuş ve ilgili kullanıcılara tüm yetkileri vermiş olmalısınız. Dizin ağacından ilgili dizini seçin ve "Tamam" tuşuna basın. Eğer kurulumu ilk kez yapmıyorsanız ve bu dizinde daha önceki kurulumlardan kalan kullanıcı bilgileri ve ortak rehber kayıtları mevcut ise kurulum programı bu dosyaları güncellemek isteyip istemediğinizi soracaktır. Önceki kayıtları kullanmak istiyorsanız bu sorulara "Hayır" cevabı vermelisiniz. Eğer bu dizinde bu bilgiler yoksa program boş veritabanları oluşturarak bu soruları sormayacaktır. Ardından kurulum programı Net-Konsol Sunucu programının çalıştığı PC'nin adresini soracaktır. Sunucu IP adresini ya da adını girip "Tamam"ı seçerek kurulumla devam edin.



- Kurulum programı daha sonra Net-Konsol programını yüklemek istediğiniz dizini size soracaktır. Yeni bir dizin seçmez iseniz kurulum programı Net-Konsol programını otomatik olarak program dosyalarının bulunduğu dizin altında KAREL dizini altına yükleyecektir (C:\Program Files\KAREL\Net-Konsol gibi). Eğer başka bir dizine ya da sürücüyü yüklemek isterseniz Dizin ağacından istediğiniz dizini seçebilirsiniz ya da seçtiğiniz bir dizin altında yeni bir dizin yaratmak isterseniz "Yeni Dizin" tuşuna basarak bunu gerçekleştirebilirsiniz. Kurulum dizinini seçtikten sonra "Tamam" tuşuna basarak ilerleyebilirsiniz.
- Bu aşamada kurulum programı Net-Konsol programının çalışması için gerekli dosyaları seçtiğiniz dizinin altına kopyalayacaktır. Bu sırada aynı bilgisayara daha önce Net-Konsol programı kurulmuşsa ve kişisel bilgilerin, kurulumun kaldırılması sırasında silinmemesi istendiye, ya da önceki kurulum kaldırılmadıysa daha önceki kurulum bilgilerinin saklanmak istenmediği sorulacaktır. Önceki bilgileri kullanmak istiyorsanız "Evet"i seçerek kurulumla devam edin ve diğer dosyaların kopyalama işleminin tamamlanmasını bekleyin.

- Son olarak kurulum programı Net-Konsol programına ait simgeleri başlangıç menüsüne ekleyecek ve kurulumun tamamlandığı yönünde sizi uyaracaktır. "Tamam" tuşuna basarak bu uyarı penceresini kapatabilirsiniz. Böylece Net-Konsol programının (Sistem Yetkilisi olarak) kurulumunu da tamamlamış oldunuz.
- Sistem yetkilisi olarak Net-Konsol kurulumunu gerçekleştirdiniz. Bundan sonra diğer kullanıcılar için hesapların açılması gerekmektedir. Bunun için Net-Konsol programını çalıştırın. Sisteme kullanıcı adı olarak "admin" ve şifre olarak da sistem yetkilisi şifresini girin (İlk defa sisteme giriliyorsa admin hesabının şifresi karel'dir. Bu şifre ilk defa sisteme admin olarak girildikten sonra kullanıcı yöneticisinden derhal başka bir şifre ile değiştirilmelidir). Sisteme girdikten sonra menüden Yönetici Gereçleri'nden Kullanıcı Yöneticisi'ni seçin ve kullanıcı yöneticisini kullanarak kullanıcı hesaplarını açın (bu konuda daha ayrıntılı bilgi için programın yardım sayfalarına başvurabilirsiniz). Böylece sistemi artık normal kullanıcıların Net-Konsol programlarını yüklemeye hazır hale getirmiş oldunuz.

NET-KONSOL (NORMAL KULLANICI) KURULUMU:

- Normal kullanıcı olarak Net-Konsol programını ilk kez kurmadan önce sistem yetkilinizden öğrenmeniz gereken bilgiler şunlardır:
 - *Net-Konsol programını kurmaya ve kullanmaya yetkili iseniz, kullanıcı adı ve şifreniz (Hesabınız yoksa sistem yetkilinize başvurun).
 - *Net-Konsol programının kullandığı veritabanlarının bulunduğu dizinin adı ve tam olarak yeri.
 - *Kullandığınız bilgisayarın Net-Konsol programının çalışması için yeterli konfigürasyona sahip olup olmadığını öğrenin (Örneğin, ağa bağlı olup olmadığının ve bilgisayarınızda TCP/IP protokolünün yüklü olup olmadığı vb.)

Bu bilgileri bir yere not alın, kurulum programı bu bilgileri gerekli yerlerde size soracak ve girmenizi isteyecektir.

- Kurulum CD'sini CD-ROM sürücüsüne takın ve kurulum programını çalıştırın. Sisteminizin otomatik data CD'lerini çalıştırma opsiyonu kaldırılmadıysa CD'yi takar takmaz kurulum programı çalışmalıdır.
- Kurulumun ilk adımı olarak kurulacak programın dilini ve santral tipini listeden seçin ve "Tamam" tuşuna basın.
- Net-Konsol programını kurmak için fare ile "Net-Konsol (Normal Kullanıcı)" yazısının ya da yanındaki simgenin üzerine gelerek seçin. Gerçekten sistem yetkilisi değilseniz, sistem yetkilisi olarak programı kurduğunuzda programınız doğru çalışmaz, bu nedenle mutlaka "Normal Kullanıcı" olarak kurulumu gerçekleştirilmelisiniz.
- Kurulum programı Net-Konsol programını "Normal Kullanıcı" olarak kurmak isteyip istemediğinizi soracaktır. "Evet" tuşuna basın.

- Net-Konsol programının, veritabanlarının erişimi için gerekli olan "Borland Database Engine" programının kurulmasına ihtiyacı vardır. Kurulum programı, bu programın daha önce sisteminizde yüklü olup olmadığına, yüklü ise CD'nizdeki sürümden daha eski bir sürüm olup olmadığına bakarak CD'nizdeki "Borland Database Engine" programının yüklenip yüklenmemesi gerektiğine karar verir. Eğer yüklenmesi gerektiğine karar verdiyse, yükleme otomatik olarak başlayacaktır. Yapmanız gereken bu programın yüklenmesini sonuna kadar beklemektir. "Borland Database Engine" programı yükledikten sonra, kurulum programı sizi yüklediğine dair uyaracaktır.
- Kurulum programı daha sonra Net-Konsol programını yüklemek istediğiniz dizini size soracaktır. Yeni bir dizin seçmez iseniz kurulum programı Net-Konsol programını otomatik olarak program dosyalarının bulunduğu dizin altında KAREL dizini altına yükleyecektir (C:\Program Files\KAREL\Net-Konsol gibi). Eğer başka bir dizine ya da sürücüyü yüklemek isterseniz Dizin ağacından istediğiniz dizini seçebilirsiniz ya da seçtiğiniz bir dizin altında yeni bir dizin yaratmak isterseniz "Yeni Dizin" tuşuna basarak bunu gerçekleştirebilirsiniz. Kurulum dizinini seçtikten sonra "Tamam" tuşuna basarak ilerleyebilirsiniz.
- Eğer aynı bilgisayara daha önce Net-Konsol programı kurulmuşsa ve kişisel bilgilerin, kurulumun kaldırılması sırasında silinmemesi istendiyse, ya da önceki kurulum kaldırılmadıysa daha önceki kurulum bilgilerinin saklanmak istenip istenmediği sorulacaktır. Önceki bilgileri kullanmak istiyorsanız "Evet"i seçerek kurulumla devam edin.
- Kurulum programı daha sonra sizden kullanıcı bilgilerinin bulunduğu dizini seçmenizi isteyecektir. Bu bilgiyi daha önce sistem yetkilinizden temin etmiş olmalısınız. Dizin ağacından sistem yetkilinizden aldığınız bilgiler doğrultusunda dizini seçin ve "Tamam" tuşuna basın.
- Bu aşamada kurulum programı Net-Konsol programının çalışması için gerekli dosyaları daha önceden seçtiğiniz program dizinin altına kopyalayacaktır.

- Son olarak kurulum programı Net-Konsol programına ait simgeleri başlangıç menüsüne ekleyecek ve kurulumun tamamlandığı yönünde sizi uyaracaktır. "Tamam" tuşuna basarak bu uyarı penceresini kapatabilirsiniz. Böylece Net-Konsol programının kurulumunu tamamlamış oldunuz.
- Şimdi programı başlangıç menüsünden çalıştırın [Ör: Başlat → Programlar → Karel → Net-Konsol → Net-Konsol gibi]. Program "Bu istemci için kullanıcı tanımı yapılmamış. Şimdi yapılsın mı?" şeklinde bir uyarıda bulunacaktır. "Evet" tuşunu seçin, daha sonra sistem yetkilisinden öğrendiğiniz kullanıcı adını ve şifrenizi girin, emin değilseniz telefonunuzun türünü de sistem yetkilisinden öğrenin ve "Bağlan" tuşuna basın. Sistem yetkilisinden aldığınız bilgiler doğruysa, kurulumu başarıyla gerçekleştirdiyse ve Net-Konsol Sunucu programı çalışıyorsa sisteme girebiliyor olmalısınız. Net-Konsol Sunucu programı çalışmadığı durumlarda giriş penceresindeki "Offline" tuşuna basarak offline olarak bağlanıp kişisel bilgilerinizi düzenleyebilirsiniz. Ancak ilk girişte offline bağlantı mümkün değildir.

SİSTEM YÖNETİCİSİ KURULUMU:

MS38, MS48, MS128 ve MS224 santralleri için Sistem Yöneticisi programı herhangi bir lisans gerekmeksizin kurulup çalıştırılabilir. Eğer Net-Konsol lisansı satın almışsanız, Sistem Yöneticisi Net-Konsol ile birlikte bir modül olarak kurulacağı için ayrıca Sistem Yöneticisi programını kurmanıza gerek yoktur.

Sistem Yöneticisi programı da Net-Konsol programı gibi Net-Konsol Sunucu programı ile TCP/IP yoluyla iletişime geçerek santrale bağlanmaktadır. Dolayısıyla Sistem Yöneticisi programının kurulumundan önce Net-Konsol Sunucu programının kurulmuş ve çalışıyor olması gerekmektedir. Sistem Yöneticisi programının kurulum aşamaları aşağıdaki gibidir:

- Kurulum CD'sini CD-ROM sürücüsüne takın ve kurulum programını çalıştırın. Sisteminizin otomatik data CD'lerini çalıştırma opsiyonu kaldırılmadıysa CD'yi takar takmaz kurulum programı çalışmalıdır.
- Kurulumun ilk adımı olarak kurulacak programın dilini ve kullanmakta olduğunuz santral tipini listelerden seçin ve "Tamam" tuşuna basın.
- Sistem Yöneticisi programını kurmak için fare ile "Sistem Yöneticisi" yazısının ya da yanındaki simgenin üzerine gelerek seçin.
- Kurulum programı Sistem Yöneticisi programını kurmak isteyip istemediğinizi soracaktır. "Evet" tuşuna basın.
- Sistem Yöneticisi programının, veritabanlarının erişimi için gerekli olan "Borland Database Engine" programının kurulmasına ihtiyacı vardır. Kurulum programı, bu programın daha önce sisteminizde yüklü olup olmadığına, yüklü ise CD'nizdeki sürümden daha eski bir sürüm olup olmadığına bakarak CD'nizdeki "Borland Database Engine" programının yüklenip yüklenmemesi gerektiğine karar verir. Eğer yüklenmesi gerektiğine karar verdiyse, yükleme otomatik olarak başlayacaktır. Yapmanız gereken bu programın yüklenmesini sonuna kadar beklemektir. "Borland Database Engine" programı yüklendikten sonra, kurulum programı sizi yüklediğine dair uyaracaktır.

- Kurulum programı daha sonra size Sistem Yöneticisi programını yüklemek istediğiniz dizini soracaktır. Yeni bir dizin seçmezseniz kurulum programı Sistem Yöneticisi programını otomatik olarak program dosyalarının bulunduğu dizin altında KAREL dizini altına yükleyecektir (C:\Program Files\KAREL\SysMgr gibi). Eğer başka bir dizine ya da sürücüyü yüklemek isterseniz Dizin ağacından istediğiniz dizini seçebilirsiniz ya da seçtiğiniz bir dizin altında yeni bir dizin yaratmak isterseniz "Yeni Dizin" tuşuna basarak bunu gerçekleştirebilirsiniz. Kurulum dizinini seçtikten sonra "Tamam" tuşuna basarak ilerleyebilirsiniz.
- Bu aşamada kurulum programı Sistem Yöneticisi programının çalışması için gerekli dosyaları daha önceden seçtiğiniz program dizinin altına kopyalayacaktır.
- Son olarak kurulum programı Sistem Yöneticisi programına ait simgeleri başlangıç menüsüne ekleyecek ve kurulumun tamamlandığı yönünde sizi uyaracaktır. "Tamam" tuşuna basarak bu uyarı penceresini kapatabilirsiniz. Böylece Sistem Yöneticisi programının kurulumunu tamamlamış olunuz.

Sistem Yöneticisi programının iki ayrı çalışma konumu vardır. Bunlardan ilki Net-Konsol programının giriş penceresine benzeyen bir giriş penceresi ile açılan konumdur. Bu konumda giriş penceresinden erişilebilen seçenekler bölümünde birden fazla sunucu adresi girilerek merkezden pek çok santral için programlama yapılabilir. Bu konum için Sistem Yöneticisi programı herhangi bir parametre ile çalıştırılmaz. Bu konum daha çok bir merkezden birden fazla santralin programlanması için kullanım kolaylığı getirmektedir. İkinci konum ise, yerel bağlantı konumu olup, /L parametresi ile çalışmaktadır. Bu konumda Sistem Yöneticisi programı Net-Konsol Sunucu programı ile lokal bir TCP/IP bağlantısı kurar (Sunucu adresi 127.0.0.1 olarak kabul edilir.) Bu konum, santralin bağlı olduğu PC'den programlama yapmak için uygun bir konumdur. Bu konumda aynı PC'de hem Net-Konsol Sunucu programı hem de Sistem Yöneticisi programı (/L parametresi) çalıştırılmalıdır. Bu konumda, Sistem Yöneticisi programı (eğer herhangi bir koruma şifresi girilmemişse) direkt açılır, giriş penceresini ekrana getirmez ve Net-Konsol Sunucu programı ile lokal bağlantı kurmaya çalışır.

Eğer Sistem Yöneticisi program seçeneklerinde bir koruma şifresi girilmişse, açılışta sadece şifre onay penceresi açılacaktır. Kısaca /L konumunda herhangi bir sunucu adresi vermenize gerek yoktur. Kurulum programı her iki konum için de başlangıç menüsüne gerekli kısayolları yaratacaktır. Hangi kullanım ihtiyacı karşılıyorsa ilgili kısayol seçilerek Sistem Yöneticisi çalıştırılabilir.

TAPI SERVİS SAĞLAYICI (TSP) KURULUMU:

MS38, MS48, MS128 ve MS224 santralleri için kurulum CD'sinde lisans gerektirmeyen TAPI (Telephony Application Programming Interface) Service Sağlayıcı dosyası bulunmaktadır. Bu sürücüyü sisteminize kurarak, TAPI standartını destekleyen programlardan (Örneğin; Outlook, Outlook Express, Phone dialer vs.) arama gerçekleştirebilirsiniz.

TSP de Net-Konsol programı gibi Net-Konsol Sunucu programı ile TCP/IP yoluyla iletişime geçerek santral ile bağlantı kurmaktadır. Dolayısıyla TSP'nin çalışması için öncelikle Net-Konsol Sunucu programının yüklenmiş ve çalışıyor olması gerekmektedir.

TSP kurulum aşamaları aşağıdaki gibidir.

- Kurulum CD'sini CD-ROM sürücüsüne takın ve kurulum programını çalıştırın. Sisteminizin otomatik data CD'lerini çalıştırma opsiyonu kaldırılmadıysa CD'yi takar takmaz kurulum programı çalışmalıdır.
- Kurulumun ilk adımı olarak kurulacak programın dilini ve kullanmakta olduğunuz santral tipini listelerden seçin ve "Tamam" tuşuna basın.
- TSP'yi kurmak için fare ile "TAPI Servis Sağlayıcı" yazısının ya da yanındaki simgenin üzerine gelerek seçin.
- Kurulum programı kurulum için sizden onay isteyecektir. "Evet" tuşuna basın.
- Kurulum programı seçtiğiniz dile özel TSP'yi sisteminize kopyalayacak ve daha sonra ayarların yapılabilmesi için TSP konfigürasyon penceresini ekrana getirecektir. Eğer daha önceden sisteminize TSP yüklemişseniz ve kurulum aşamasında herhangi bir TAPI uyumlu program TSP'yi kullanıyorsa bu programın kapatılması gerekmektedir. Aksi halde kopyalama gerçekleşmeyecektir.

- Eğer TSP ilk kez kuruluyorsa TSP konfigürasyon penceresi boş gelecektir. Öncelikle bir hat eklenmesi gerekmektedir. Bunun için konfigürasyon penceresinden "Ekle" tuşunu seçin. Böylece yeni bir hat eklemiş oldunuz. TAPI uyumlu programlardan arama gerçekleştirirken (eğer sisteminizde birden fazla TSP yüklü ise) aramayı hangi hat üzerinden gerçekleştireceğinizi seçeceğiniz listede "Hat adı" bölümüne gireceğiniz ifade görüntülenecektir. "Sunucu adresi" bölümüne Net-Konsol sunucu programının çalıştığı bilgisayarın adresini (adı ya da IP numarası) girin. "Sunucu Port Numarası", Sunucu PC'de 25000 no.lu TCP portunun kullanımda olduğu durumlarda başka bir port numarası seçilmek için sunulmuştur. Başka bir port değeri girildiğinde Net-Konsol Sunucu programında da gerekli ayarın yapılması gerekecektir. Bir sorun çıkmadıkça bu değer 25000 olarak kalmalıdır. "Abone Telefon Numarası" bölümüne telefon numaranızı girmelisiniz. Son olarak "Abone Telefon Tipi" bölümünden telefon tipini seçerek "Tamam" tuşuna basın. Böylece TSP kurulumunu tamamlamış oldunuz.
- Eğer sisteminizde önceden TSP kurulmuşsa, kurulum CD'sinde yer alan yeni TSP sisteminize kopyalandıktan sonra, sisteminizdeki mevcut TSP konfigürasyonu ekrana gelecektir. Bu durumda size sadece konfigürasyon değerlerini onaylamak için "Tamam" tuşuna basmak kalacaktır.

TSP kurulduktan sonra, sisteminizde Net-Konsol da kurulu ise, aynı anda örneğin hem Net-Konsol hem de Outlook programından arama gerçekleştirebilir, Outlook programından başlattığınız görüşmelerin kontrollerini dilerseiz Net-Konsol'dan sürdürebilirsiniz.

Karel MS Santralleri için TAPI Servis Sağlayıcı Konfigürasyonu

KAREL

Hatlar:

Karel MS Santral Hatı	Ekle
	Sil

Hat Özellikleri:

Hat Adı:	Karel MS Santral Hatı	Tamam
Sunucu Adresi:		İptal
Sunucu Port Numarası:	25000	
Abone Telefon Numarası:	111	
Abone Telefon Tipi:	Handsfree	

PROGRAMLARI KALDIRMA:

Bu CD’de kurulan programlar ancak kuruldukları bilgisayar üzerinden kaldırılabilir. Yüklenen her bir program için başlangıç menüsünde her bir program dizini altında ayrıca kurulumu kaldırmak için simgeler bulunmaktadır.

(Başlat → Programlar → Karel → Net-CM → Net-CM Kaldır,
Başlat → Programlar → Karel → Net-Konsol → Net-Konsol Kaldır,
Başlat → Programlar → Karel → Sistem Yöneticisi → Sistem Yöneticisi Kaldır gibi)

Programlar ayrıca, Denetim Masası’ndan “Program Yükle Kaldır” a girilerek yüklü programlar arasından seçilerek de kaldırılabilir (Karel Net-Konsol, Karel Net-CM, Karel NKSunucu48 gibi).

Her bir program kaldırılmak istendiğinde, kullanıcının onayı alınarak bu işlem gerçekleştirilir. Kullanıcı onaylamadıkça programlar sistemden kaldırılmaz. Kurulumları kaldırmayı onaylarsanız işlem bittiğinde, “... programı sisteminizden kaldırıldı” şeklinde bir uyarı alacaksınız.

Tüm programların kaldırılması sırasında sadece yüklenirken kopyalanan dosyalar kaldırılacaktır. Sonradan yaratılan dosyalar silinmeyeceği için program dizinleri tümüyle temizlenemeyebilir. Bu durumda bu dosyalar (varsa) silinmek istendiğinde Windows Gezgini kullanılarak ilgili dizinler altından silinebilir. Ancak programları kaldırmak için asla program dosyalarının bulunduğu dizinler silinmemelidir. Öncelikle yukarıda bahsedilen iki yoldan biri kullanılarak kurulum kaldırılmalı daha sonra kalan dosyalar (istenirse) silinmelidir.

Net-Konsol programının kaldırılma işlemi biraz farklıdır. Eğer normal kullanıcı iseniz, Net-Konsol programını kaldırırken kişisel dosyalarınızın saklanması isteyip istemediğinizi soracaktır. Programı yeniden yükleyecek ve aynı bilgileri kullanacaksanız, bu bilgilerin silinmemesi için “Evet” tuşuna basın, aksi takdirde kişisel tüm bilgiler de program dosyalarıyla beraber silinecektir. Eğer sistem yetkilisi iseniz, Net-Konsol programını kaldırırken kişisel dosyalarınızın saklanması isteyip istemediğinizi soracaktır. Programı yeniden yükleyecek ve aynı bilgileri kullanacaksanız, bu bilgilerin silinmemesi için “Evet” tuşuna

basın, aksi takdirde kişisel tüm bilgiler de program dosyalarıyla beraber silinecektir. Program ayrıca “Kullanıcıların kullandığı ortak bilgiler silinsin mi ? Bu bilgilerin silinmesi diğer kullanıcıların programı çalışmalarını engelleyebilir.” şeklinde bir uyarı da bulunacaktır. Eğer bu bilgileri ilerideki bir kurulumda kullanmayacaksanız silinmesini isteyebilirsiniz. Bu durumda tüm kullanıcı hesapları ve ortak rehber bilgileri tekrar oluşturulmak zorunda kalacaktır.

